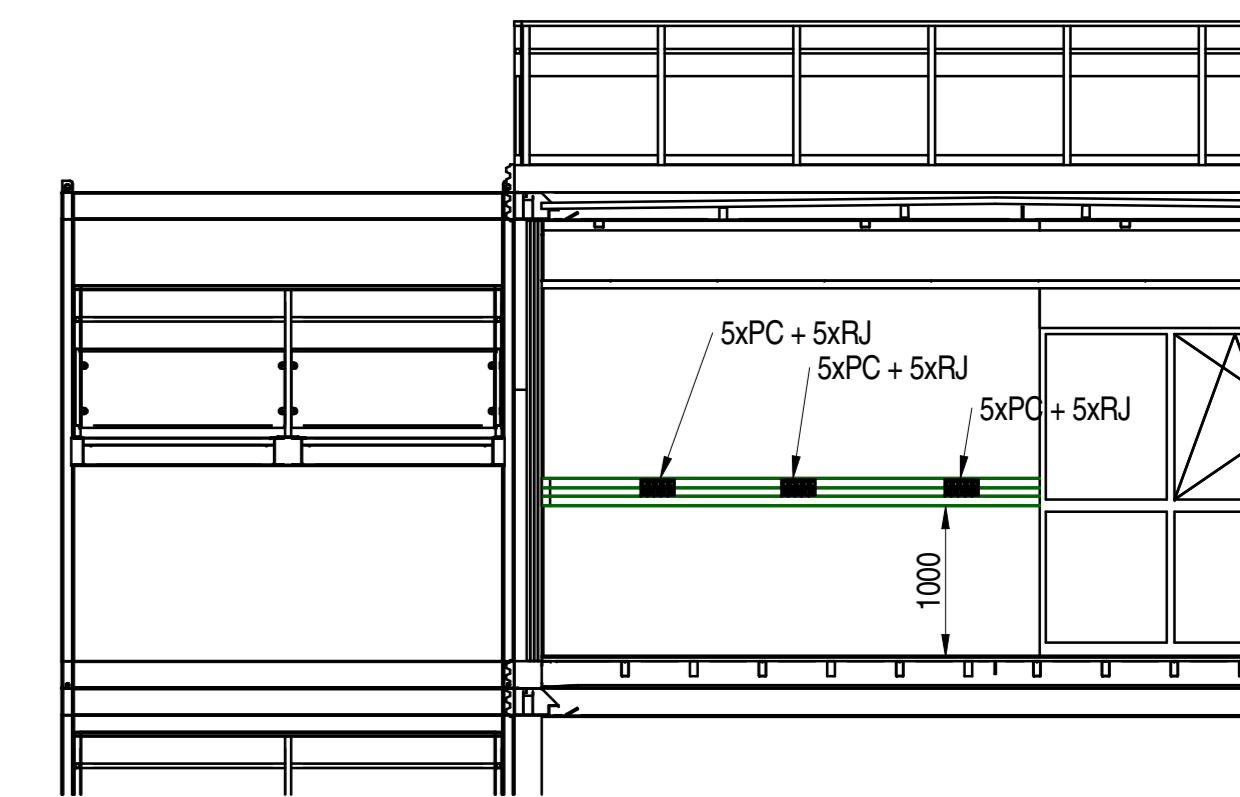
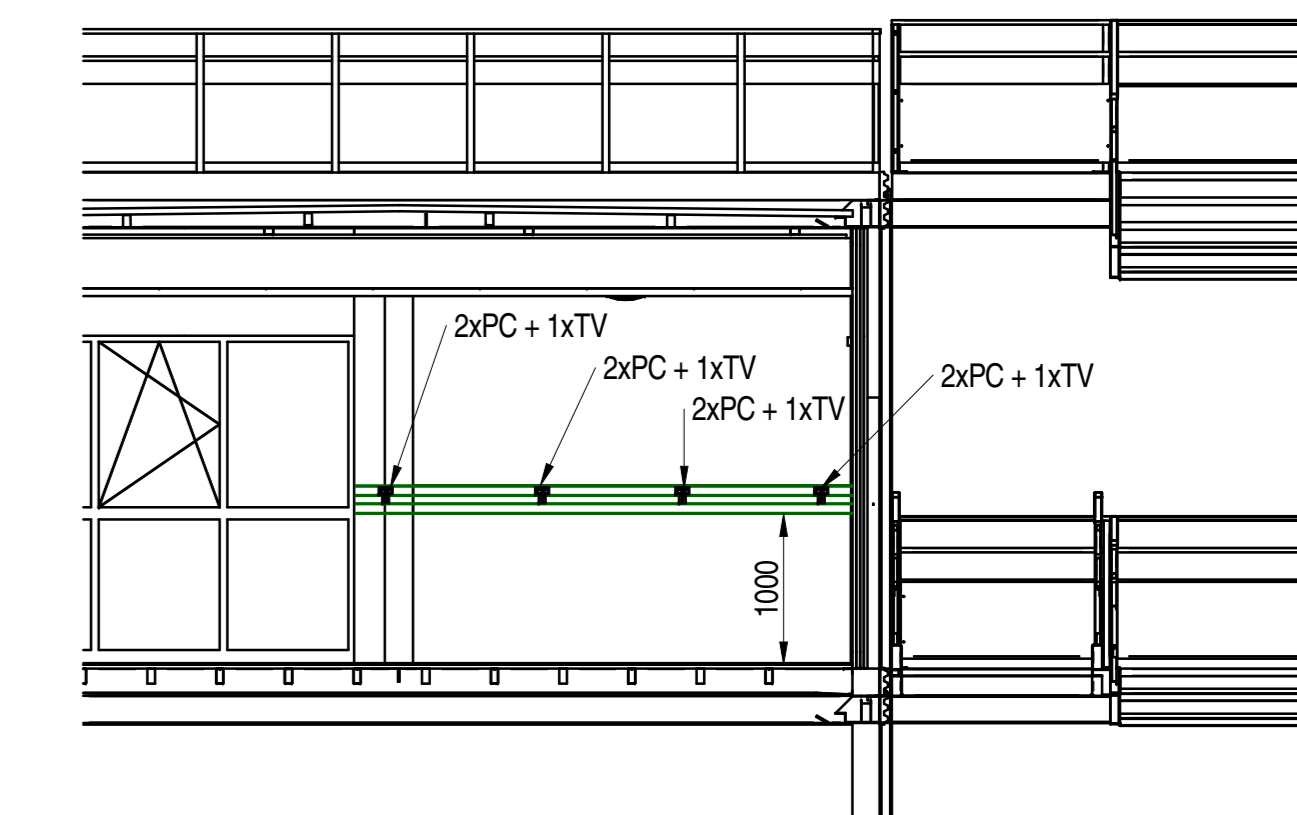


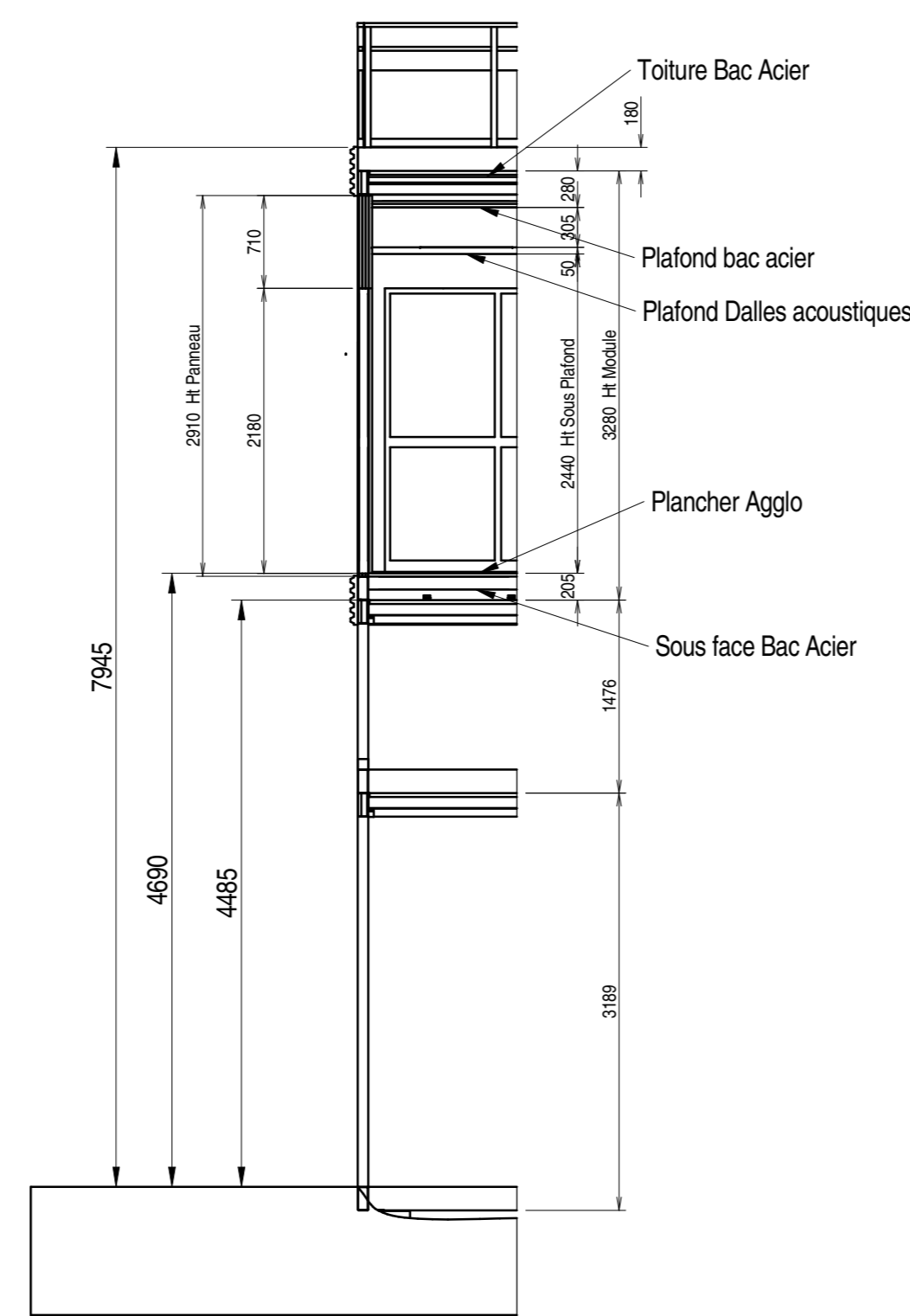
COUPE D-D



COUPE E-E



COUPE F-F



COUPE C-C

INFORMATIONS GENERALES

Toit : Bac Acier
 Plafond : Dalles acoustiques fixées sous Bac Acier
 Plancher : Agglo + Sous-face Bac Acier
 Surcharge plancher : 250 daN/m²

Parois : Panneaux ép. 100mm âme laine de roche
 H.S.P. : 2.500m Hors-Tout : 3.28m Ht. Panneau 2.91m

Puissance électrique 8 kW (3Ph+N+T) en attente sur Disj. 4x32A

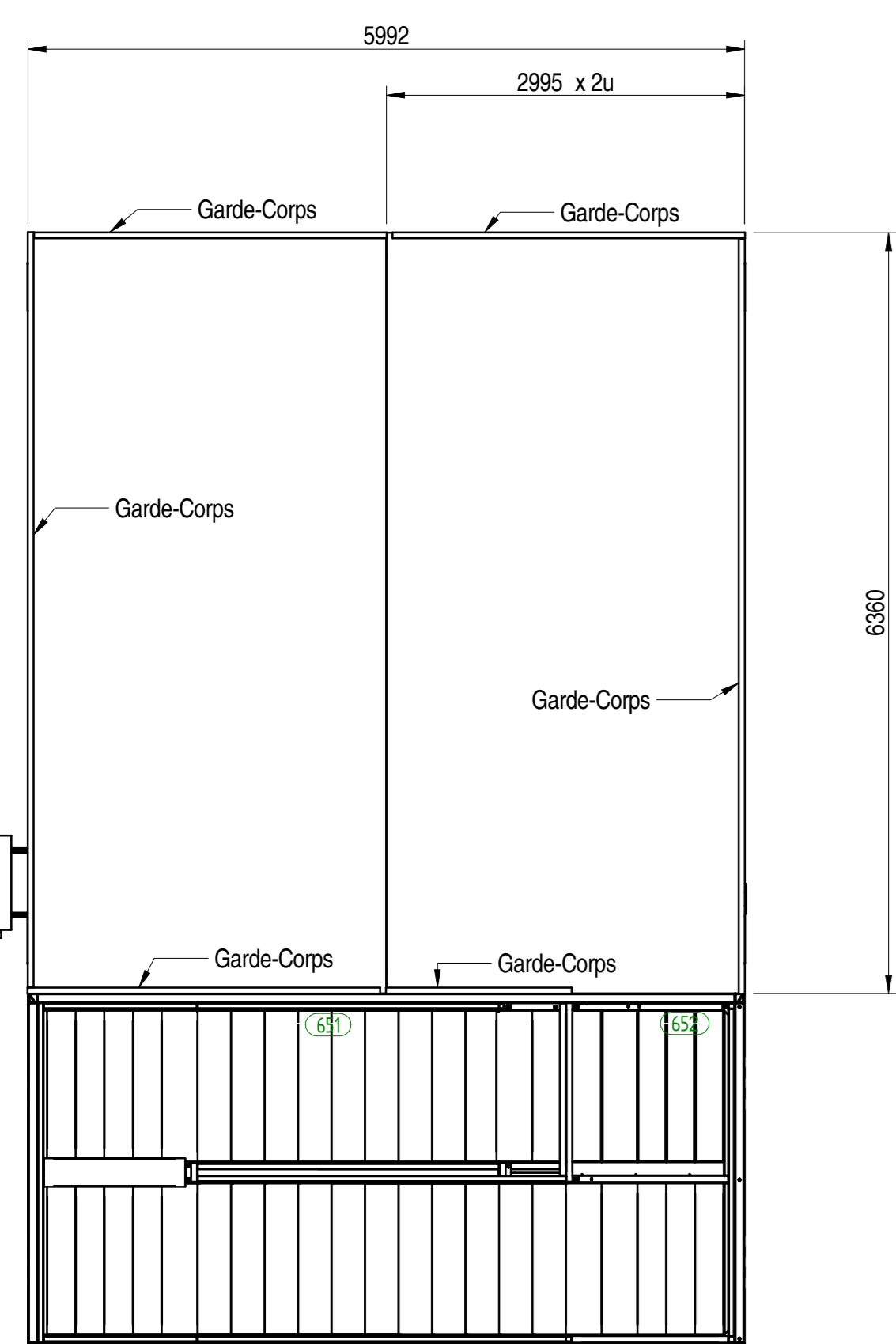
Réalisation de la prise de terre : Lot Génie Civil

VMC : Simple flux
 Clim / Chauffage : Pompe à chaleur

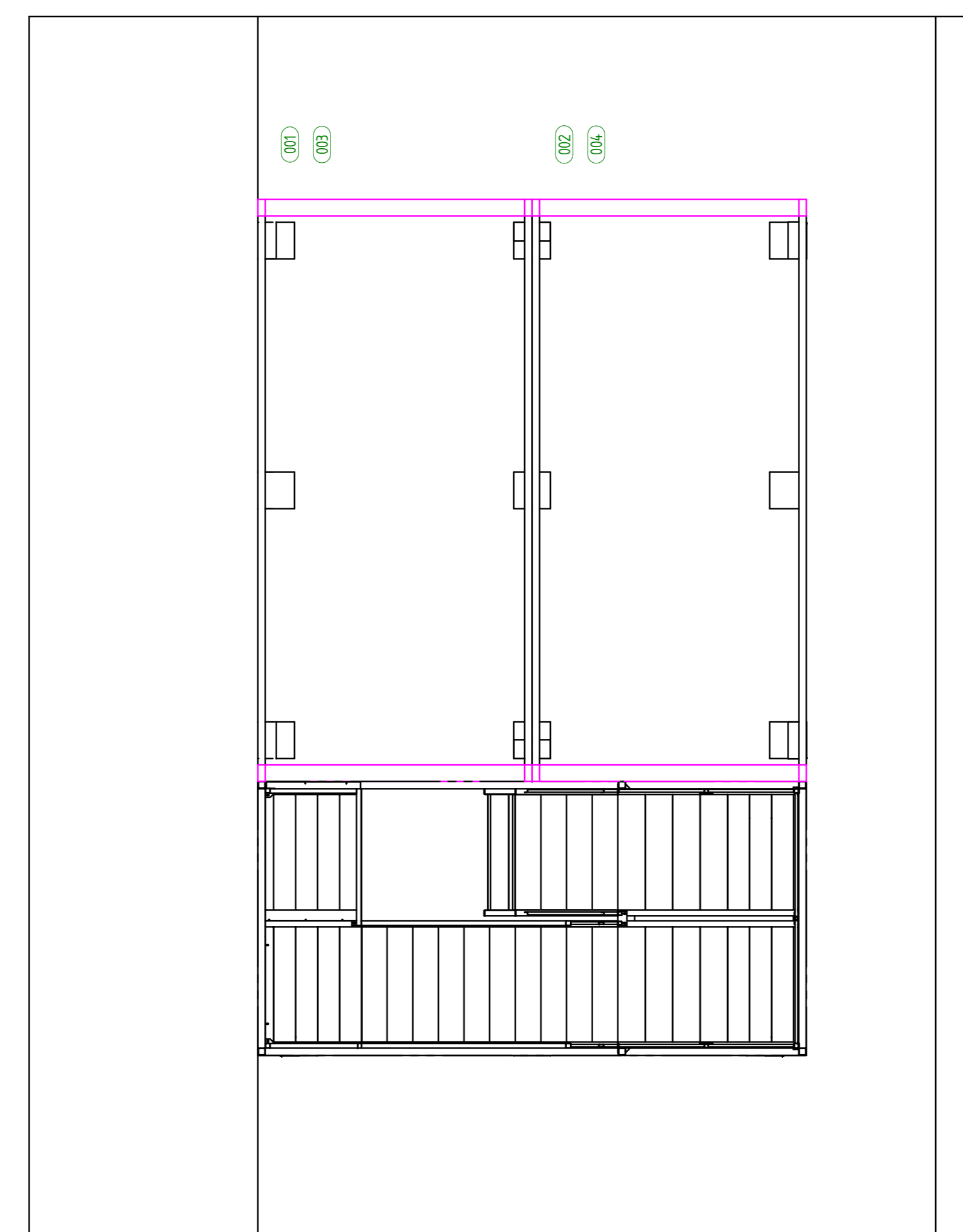
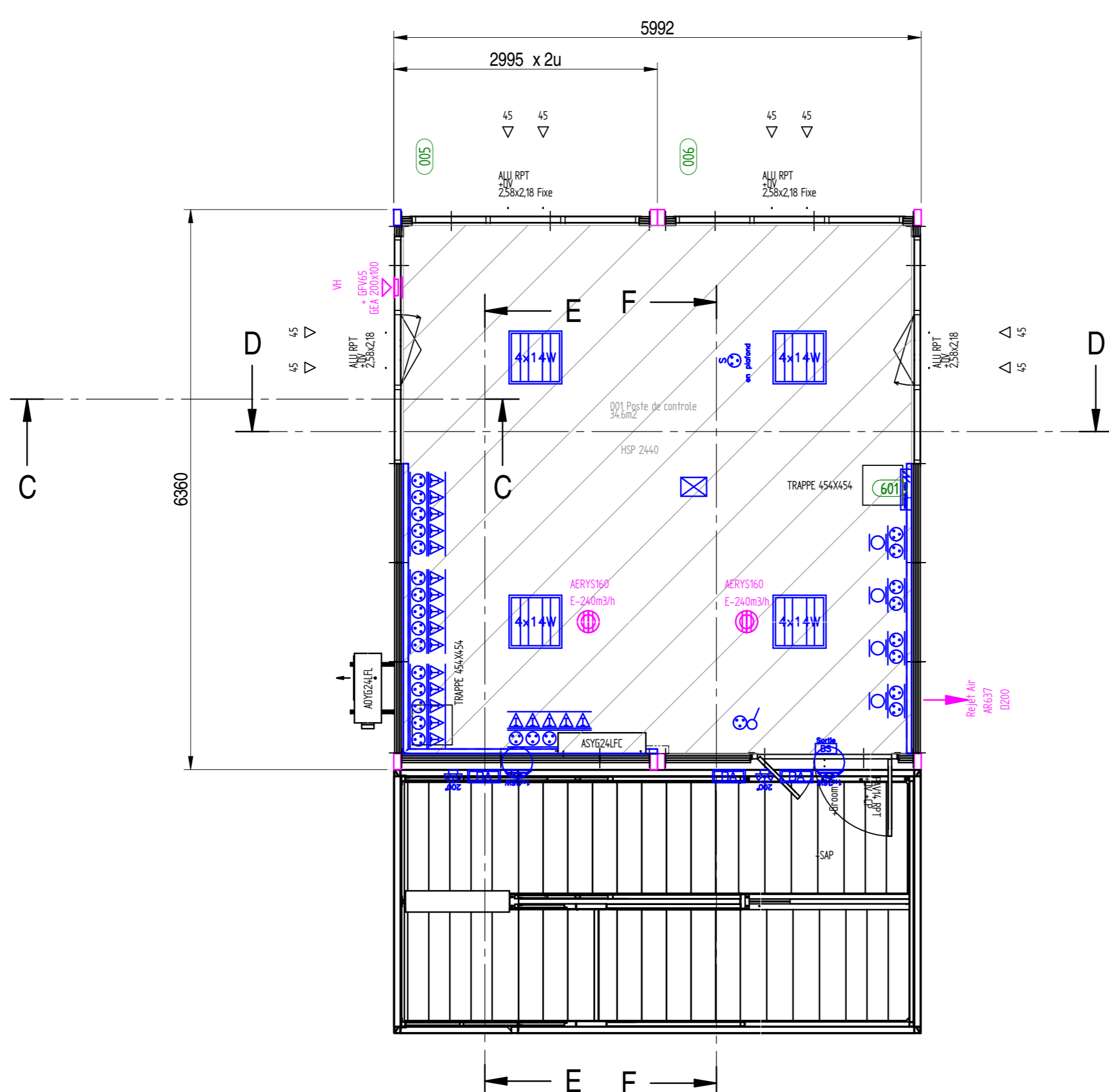
LEGENDE GRILLES DE FENETRE :

☺ ☺ : 2 Aérateurs de 45 m³/h

Description	Quantité	Unité	Norm. ou Symbole
1. Toit	1	BA	
2. Plafond	1	DA	
3. Plancher	1	PA	
4. Parois	1	PA	
5. Fenêtre	1	FE	
6. Porte	1	PO	
7. Escalier	1	ES	
8. VMC	1	VM	
9. Chauffage	1	CH	
10. Éclairage	1	EL	
11. Accessoires	1	AC	
12. Divers	1	DI	



VUE TERRASSE



07/12/2015 MISE A JOUR CONTREVENTEMENTS		Ca.G.	X.P.
Ind	Date	Modifications	Verif.
Yves Cougnaud		Mouilleron-le-Capitif CS 40028 85035 LA ROCHE-SUR-YON Cedex Tél.:02 51 05 85 85 - Fax:02 51 05 85 87 Site:www.yves-cougnaud.fr - e-mail:info@yves-cougnaud.fr	
BATISSEURS DE SOLUTIONS MODULAIRES			
Conseil Général des Ardennes			CODE ARTICLE: 1218383
DESCRIPTION DU BATIMENT Poste de Contrôle			SURFACE 38.00 m²
NATURE DU PLAN Plan commercial 01		N°du projet : P.1501707	
Echelle: 1:50		N° de commande : 3000008036	
PLANCHE: 1/1		INDICE: C	